

HeatWork®

industrial heating solutions

HW Xtreme

Spesialutviklet for byggvarme, byggtørk, skadesanering, betongarbeid, varmebehandling, skadedyrbekjempelse...



- ✓ 103 kW
- ✓ Mobil
- ✓ Lav vekt - 1600 kg
- ✓ Stor pumpekapasitet
- ✓ Fjernkontroll for start og stopp
- ✓ Eget strømaggregat

Byggvarme, tørk, skadesanering, betongarbeid, varmebehandling, skadedyrbekjempelse

HW Xtreme Hydronic Heating - en spesialutviklet maskin

HW Xtreme 103 HH er en spesialutviklet maskin med høy kapasitet, lav vekt og mange gode tilpasninger for å kunne kjøre små og store varmeoppgaver inn mot flere bransjer. Den er bygd for å tilføre store mengder energi via CliWi-produkter inn i bygg som har midlertidige varmebehov.

Maskinen på 103 kW er selvgående og mobil. Den leverer opptil 105°C væskebåren varme, med en virkningsgrad på hele 94%.

Maskinen med tilhørende ekstrautstyr er ment for arbeid innen bygg, tørk, skadesanering, betong og

skadedyrbekjempelse. Ekstrautstyr er blant annet varmevekslere, vifter, slanger, isolasjonsmatter, vogner m.m.

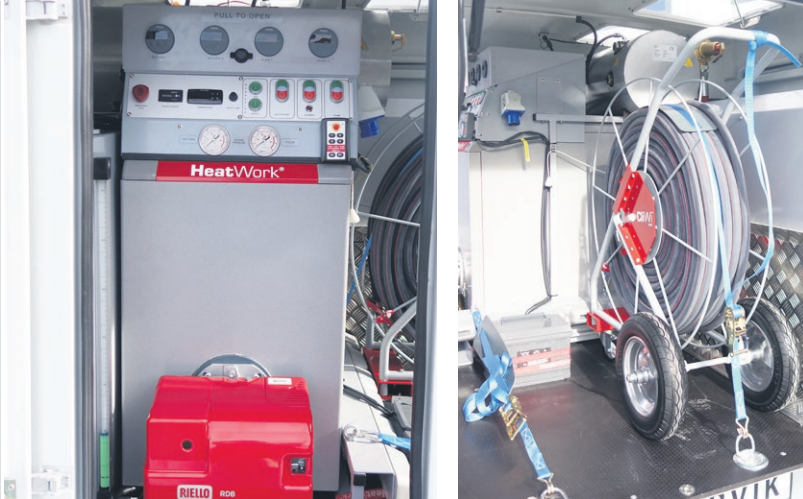
HeatWorks maskiner anvender diesel eller 2.generasjons biodiesel for oppvarming av sirkulerende varmevæske, og elektrisitet for drift av pumpe og styringssystem.

Trinnløs regulering av væsketemperaturen gir økonomisk og fleksibel bruk. Enkelt transport, tilkobling og trådløs styring gjør denne maskinen unik.

Eksempler på **bruksområder**

- Byggvarme/byggtørk
- Varmebehandling av bygg, lokaler, gjenstander
- Skadedyrbekjempelse
- Betongarbeid
- Skadesanering





- ✓ Væsken sirkulerer i et lukket system
- ✓ Automatisk stoppfunksjon på sirkulasjonspumpen
- ✓ Lav vekt - fra 1150 kg
- ✓ Trådløs start/stop
- ✓ Digitalt display tur/retur temperatur
- ✓ Dryppfri koblinger
- ✓ Stor pumpekapasitet
- ✓ Løftehøyde max 60 m

Tekniske spesifikasjoner

HW Xtreme 103 HH



Vekt inkl. diesel og aggregat	1600 kg
Vekt eks. diesel og aggregat	1150 kg
Pumpekapasitet, max	3900 l/h
Antall pumper	1 x 3900
Systemtrykk normal drift	2-6 bar
Maks varmeeffekt	103 kW
Brennertype	1-trinns
Fyringsteknisk virkningsgrad	94%
Væsketemperatur	Regulerbar 0-105°C (Flow temperatur)
Drivstofforbruk	Maks 9,0 liter/time ved konstant brennerdrift
Diesel	Vinterdiesel, arktisk klasse 2 / Biodiesel BFO2G
Arbeidsintervall (veiledende m/full tank)	Ca 90 timer (basert på gjennomsnittlig forbruk)
Kapasitet dieseltank	320 liter
VTV-Væske	HW VTV-væske
VTV-tank volum	Ca 50 liter
Industriell HW-Slange	Armert varmeslange. Temperatur maks 120°C . Max trykk 30 bar.
Elektrisk tilkobling/energiforbruk	230V/ 16A
Ekstern dieseltanktilkobling	Inkludert
Serviceører	4 dører for lettere servicetilgang

Tilleggsutstyr for montering:

- GSM-kontrolovervåkning Varsler via SMS ved uregelmessigheter
- GPS Track Unit..... GPS posisjonering og driftshistorie (abonnement)
- Aggregat, støysolert Cummins 4,8 kW, væskekjølt, 2 sylindret motor
- Autostart aggregat..... Aggregat starter automatisk ved bortfall av nettstrøm
- Skilletrafo For sikker nettdrift
- Automatlufting Automatisk lufting av brenner
- Ekstra strømuttak..... 16A uttak på strømaggregat
- LED lysmast LED lyskaster - Praktisk og robust lyskaster. Festes på maskin



HeatWorks hovedkontor og fabrikk i Narvik med 3300 m² topp moderne produksjonslokaler.

15 år med utvikling og produksjon i Narvik

HeatWork skal bidra til en fremtid for kommende generasjoner

HeatWork er en familieeid bedrift i Narvik, som gjennom mange års erfaring i bygg- og anleggsbransjen har opparbeidet en unik kompetanse på sitt område.

I dag er bedriften godt kjent for å være markedets mest effektive teletiner. I tillegg er Heatwork en markant leverandør inn til bransjer som betong, fjernvarme, skadedyrbekjempelse m.fl - basert på væskebåren teknologi.

HeatWork er norskprodusert, med genuint fokus på kvalitet, ytelse og design. Teknologi og utvikling er viktige forutsetninger for gode kvalitetsprodukter, som både tilfredsstillende kundens behov og dagens miljøkrav.

Etter mange års utvikling ble NYHETEN CliWi først lansert senhøsten 2015. Nå tilbyr HeatWork ytterligere en produktserie basert på CliWi teknologien. Dette vil, som eneste på markedet innen væskebåren varme, være drivende i det GRØNNE SKIFTE!



Praktisk slangevogn

CliWi W90

Det er plass til 2 stk slangevogner i maskinen.

92 meter 5/8 slange, eller 40 meter 1" slange.



CliWi

CliWi er en forkortelse for «Climate Winner» – Klimavinneren, og er en ekstremt miljøvennlig, smart og effektiv måte å veksle energi på.

