

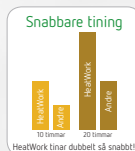
HeatWork®

industrial heating solutions

Vätskeburen värme

Vi växlar i samspel med naturen

- ✓ Ren luft och bättre inomhusklimat
- ✓ Ingen lukt, fukt eller avgaser*
- ✓ Inga brända partiklar
- ✓ Unika miljövänliga produkter
- ✓ Energieffektiv uppvärmning 100°C
- ✓ 94% verkningsgrad



Nyhet! CliWi Green Air

Ren luft och säker arbetsmiljö

Nytt och effektivt system som är både hälsosamt och miljövänligt

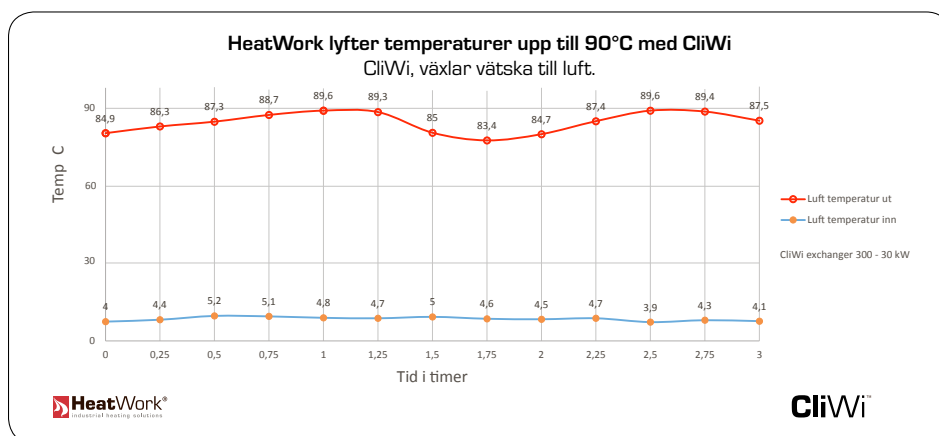
för byggvärme, torkning, värmebehandling och skadesanering

Heatworks självgående och mobila maskiner på 103 kW levererar 100 ° C vätskeburen värme med en verkningsgrad på 94%. Vår miljövänliga teknik gör det möjligt att använda bioenergi i våra maskiner

Tillsammans med nyheten CliWi, en unik vätskeburen växlarteknik, är detta ett innovativt system för uppvärmning av byggvärme, torkning, skadesanering och värmebehandling.



CliWi 200 og 300 • 18 - 30 kW
fra 1100 - 3400 m³/t luft





Tag hänsyn mot miljö och välj rätt uppvärmning



Byggsektorn står för en stor del av den nordiska energiförbrukningen och därtill hörande utsläpp. Det blir strängare krav för miljön, och utfasning av fossila värmekällor på byggarbetsplats är en viktig del i kampen mot klimatförändringarna.

Med dagens lösningar baserade på dieselolja, el och propan har man utmaningar inom hälsa, miljö och säkerhet.

Välj det vätskeburna värme alternativet för uppvärmning så tar ni hänsyn till miljön, ren och jämn fördelning av värme, ingen avgaser*/rök, lukter eller fukt, hög verkningsgrad och låg energiförbrukning. Kom ihåg att rätt val av värmesystem kan spara en hel del arbete, tid och pengar.

CliWi Green Air - ren luft och säker arbetsmiljö

- ✓ En energieffektiv uppvärmning, vilket ger ren och jämn värmefördelning
- ✓ Snabb och effektiv temperaturhöjning upp till 90°C
- ✓ Bränner inte dammpartiklar
- ✓ Utvecklar inga avgaser, gifter, fukt eller fukt
- ✓ Ingen öppen eld
- ✓ Hämtar inte in kall utomhusluft, men värmer befintliga inomhusluft





Marknadens mest miljövänliga, ekonomiska och effektiva metod för tining av tjäle

Jämförelse	Kol	Varmluft	HeatWork
Tiningsområde	200 m ²	20 m ² *	200 m ²
Värmeförlust	90%	85%	5%
Driftskostnad NOK pr m ²	140	211	6,72
CO2 utsläpp pr m ²	60,8	70,2	2,23

* tining av 20 m² då det inte är realistiskt att sätta upp 13 stk värmekanoner för att täcka 200 m²

Förutsättningar:

Tiningstid: 2 dygn • Djup: 60-80 cm under normala förhållanden • Dieselpri: 8 NOK /liter.
Kolpris 7 NOK/kg. • Ger genomsnittlig förbrukning: HeatWork 3,5 l/t. • Varmluft: 11 l/t. • Kol 20 kg/m²

HeatWork - miljövinnaren CO2 utsläpp pr kg/m² vid tining:



- **Miljövinnaren!** 93% lägre utsläpp än kol
- **Lägsta driftskostnad** /tinad m²
- **GSM-enheten** varnar vakthavande hemma per SMS, om något oregelbundet skulle hända
- **Slutet system** – ingen annan miljöförurening såsom buller, rök etc

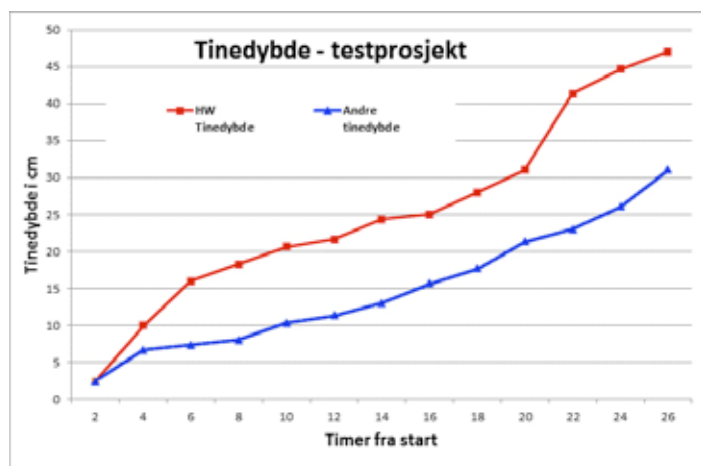
- **Ingen öppen eld** - kräver ingen brandvakt
- **I drift utan tillsyn** i 3,5 dagar, baserat på integrerad dieseltank
- **Ingen uppröjning** eller efterarbete vid användning av Heatwork
- **Enklare upp- och nedmontering** än övriga metoder



Mobilt värmekraftverk som levererar 100°C för användning 365 dagar om året

- ✓ Den bästa värmen får du med vätskeburen värme
- ✓ Energieffektiv lösning till tining och uppvärmning
- ✓ Miljövänligt, enkelt och tillförlitligt
- ✓ Mobil och självgående
- ✓ Ett slutet vätskeburet växlersystem
- ✓ Max 100°C på element / slangar
- ✓ 94% verkningsgrad
- ✓ Produkter med lång hållbarhet

HeatWork tinar dubbelt så snabbt



Testbeskrivning och grunden är:

- HeatWork 100°C – jämfört med motsvarande maskin på marknaden – 80°C
- Flera tester utförda i frost lab av doktorstipendiat Svein-Erik Sveen vid högskolan i Narvik. "Forskning i frost och markfrågor"
- HeatWorks isolationsmattor
- Större pumpkapacitet
- Kortare slangkretsar

Vi växlar i samspel med naturen

Miljövision

HeatWork bidrar till en bra framtid för kommande generationer. Därför har vi ett målorienterat fokus på hållbara och konkurrenskraftiga lösningar för våra kunder.

Vi förändras i samarbete med naturen

HeatWork levererar marknadens mest miljövänliga alternativ med hjälp av 100 % vätskeburen värme.

Energieffektiv värme

Vi tillhandahåller ett energieffektivt resultat. HeatWork tillhandahåller en 94-procentig effektivitet med låg energianvändning och hög återvinningseffekt.

Förnyelsebar energi

Vårt mål är att göra förnyelsebar energi till våra kunders förstaval.

Skapar gröna värden

Vår teknik ger våra kunder den bästa totalekonomin. Fördelarna vi tillhandahåller skapas genom effektiv drift, många användningsområden och hög kvalitet. Alla våra produkter har lång hållbarhet och lämnar minimal miljöpåverkan.



En bra och trygg arbetsmiljö

Våra produkter ger ökad arbetskomfort och optimala lösningar för hälso- och miljömedvetna användare. HeatWorks produkter uppfyller stränga krav på inomhusklimat och står för användarvänliga innovationer.



HeatWork har i mer än 10 år utvecklat, tillverkat och testat sina maskiner under de tuffaste vinterförhållanden, norr om polcirkeln i Norge. Teknologi och kompetens är viktiga förutsättningar för bra produkter och vår industridesign kännetecknas av hög prestanda, kvalitet och användarvänlighet. HeatWork har därför blivit marknadens mest sålda miljövänliga och lönsamma alternativ för att tina och värma upp.

HeatWork + vätskeburen värme = miljövänlig

<p>Vätskeburen värme 100% miljövänligt</p> 	<p>Vi främjar en grön arbetsplats</p> 	 <p>Inga avgaser, gift, lukt eller fukt</p>	 <p>Energieffektiv uppvärmning 100°C</p>	 <p>94% verkningsgrad</p>
 <p>Temperaturlyft upp till 90°C</p>	 <p>Ingen risk för brand och explosion</p>	 <p>Lång hållbarhet på våra kvalitetsprodukter</p>	<p>Redo för Bioenergi</p> 	<p>Snabbare tining</p>  <p>HeatWork tinar dubbelt så snabbt!</p>

Låt oss tillsammans skapa en *attitydförändring* i branschen!



Heatworks huvudkontor och fabrik i Narvik med 3300 m² toppmoderna produktionsanläggningar.



Entreprenör i Finland sparade tid och 14.000 liter diesel

Vinterarbete betong - Broprojekt Oulu Finland

- Bro 600 m²
- HeatWork maskin stod på i 29 dagar
- Utetemperatur varierade mellan +7 til ÷ 20 grader



Uppvärmning av stort mäsetält under Agroteknik mässan.

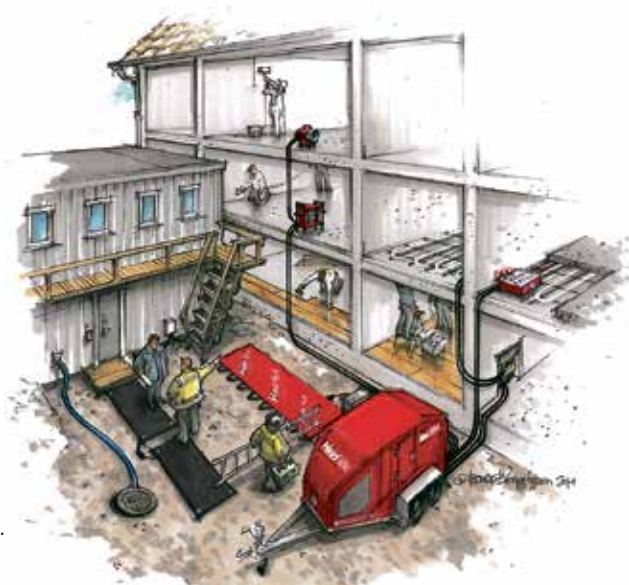
Som bränsle användes biodiesel.

Under Agroteknik, Norges största jordbruksmessa, värmdes HeatWork upp ett utställningstält på 1250 m², och levererade ren luft och behaglig värme på ca 20°C under hela evenemanget. Takhöjd 7 meter. Effektiv energiförbrukning, med bioenergi från Eco-1, var ca 2000 liter på 6 dagar. Under samma tid skulle ett kokkoverk ha förbrukat 1000 L/dygn.

Samma utrustning för flera arbetsuppgifter under hela processen

- Tining/Frostskydd
- Grunnarbete
- Betongarbete
- Byggström/ljus
- Byggvärme/torkning
- Skadesanering
- Golvärme

Vi främjar en grön arbetsplats



HeatWork • 06/2016

Producent och eneförhandlar:



HeatWork AS
Postboks 353, 8505 Narvik, Norge
Telefon (+47) 76 96 58 90
post@heatwork.com

HeatWork AB
Box 34212, 10025 Stockholm
Telefon 08-22 92 06
www.heatwork.com

