

**HeatWork®**  
industrial heating solutions

# HW HydroHeater

**NEUHEIT! Heißes Wasser auf Rädern**



## **Leistung:**

- 103 kW
- 0 -100°C
- bis zu 6000 Liter heißes Wasser in der Stunde

# HW HydroHeater

Mobile Einheit für die schnelle  
Lieferung von heißem Wasser

## Mobile Energiequelle mit 103 kW

Die Maschine liefert bis zu 100 °C heißes Wasser. Dieses Konzept richtet sich an alle, die größere Mengen Wasser schnell aufheizen möchten. Blitzschneller Anschluß und einfache Handhabung.

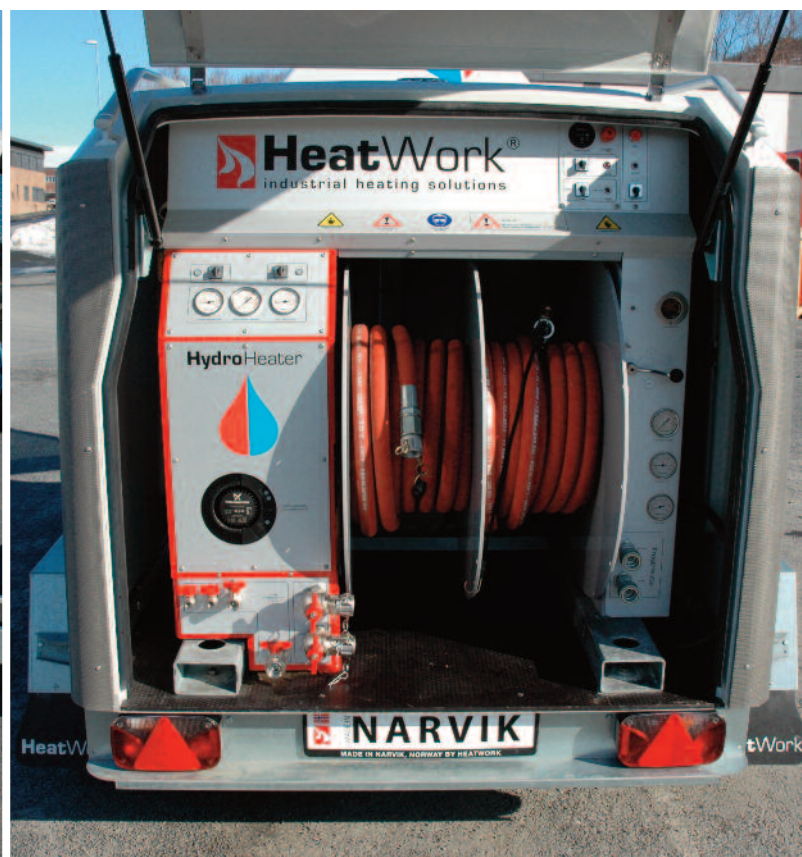
## Anwendungsbereiche

Es gibt viele Anwendungsbereiche, und die Maschine ist für ein vorübergehendes Beheizen in einem geschlossenen System oder bei Bedarf für heißes Wasser zum Verbrauch ausgelegt.

Liefert umgehend Energie!

## Einige Beispiele:

- Mobile Energieversorgung von Gebäuden, in denen die Zufuhr von Fernwärme wegen Betriebsunterbrechung oder Wartungsarbeiten eingestellt ist.
- Beheizung von Fernwärmeleitungen
- Fußbodenheizung:
  - Vorübergehende Beheizung während der Bauarbeiten.
  - Betrieb von Fußbodenheizung
  - Austrocknen von Beton
- Betrieb von Heizkörpern und Heizlüftern
- Produktion von heißem Wasser zum Verbrauch  
Beispiel: Warmwasser zum Duschen für bis zu 100 Personen in der Stunde.



# HW HydroHeater

Benutzerfreundlicher und einfacher Aufbau

“Statkraft hat sich für HydroHeater entschieden!»”

Jon Anders Hagen  
Projektleiter für Planung und Bau  
Statkraft Varmer AS

- Die Anlagen können unabhängig mit Strom und Diesel versorgt werden
- Kann an externe Stromquelle angeschlossen werden
- Integriertes Stromaggregat
- Heizölbefuehrter Kessel 103 kW
- GPS-Track Unit
- GSM-Überwachung
- Fassungsvermögen 0-6000 Liter
- Einstellbare Temperatur 0-100 °C

## Frostsicher bei Winterbetrieb:

Die Maschine ist für Sommer- und Winterbetrieb ausgelegt. Die Wasserseite ist durch die Selbst-Drainage nach Gebrauch frostgeschützt.

Die Maschine liefert bis zu 6000 Liter heißes Wasser in der Stunde, die Temperatur ist von 0-100 °C einstellbar.



## Der schwedische Energieversorger Tekniska Verken über HydroHeater:

***“Auf eine solche Maschine haben wir gewartet! Schneller Aufbau, einfache Anwendung und der beste Service, den wir unseren Kunden bieten können!”***

- Schnelles Anschließen und Aufbauen der Maschine – rund 30 Minuten
- Die Maschine liefert umgehend Energie für das Gebäude
- Die Arbeiten werden am Tage erledigt, und die Maschine hat sich innerhalb kürzester Zeit bezahlt gemacht
- Die Kunden bleiben während der Wartungsarbeiten nicht beeinträchtigt.



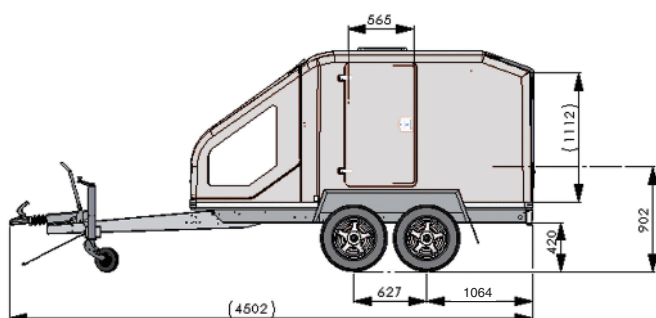
Johan Sääf, Projektleiter Energie bei Tekniska Verken, Lindköping/Schweden



Technische Daten – HW HydroHeater HW 3600	
Gewicht ohne/ mit Diesel	1660 kg / 1980 kg
Pumpenkapazität	3900 l/h Primärseite 6000 l/h Sekundärseite
Anzahl Pumpen	1 Stk. Primärseite 1 Stk. Sekundärseite
Systemdruck	2-6 Bar Primärseite 0-6 Bar Sekundärseite
Max. Heizleistung	103 kW
Brennertyp	1-stufig
Heiztechnischer Wirkungsgrad	94% - höchster in der Industrie dokumentierter Wirkungsgrad
Flüssigkeitstemperatur	Regulierbar 0-100°C (Zulauftemperatur)
Kraftstoffverbrauch	Max. 10 Liter/Stunde bei konstantem Brennerbetrieb.
Diesel	Winterdiesel, arktische Klasse 2
Kapazität der Tanks	320 Liter Dieseltank 100 Liter Wassertank
Wärmetransportierende Flüssigkeit	HW VTV
Tankvolumen für wärmetransportierende Flüssigkeit	ca 50 liter
Anzahl Schlauchkreise	2 x 25m
Stromanschluss / Energieverbrauch	230V - 2600W
Anschluss für externen Dieseltank	Vorhanden
Bedienungszugänge	4 Türen zur Erleichterung der Bedienung
<b>Zubehör zur Montage</b>	
• GSM-Überwachung	Vorhanden
• GPS-Positionierung	Vorhanden
• Aggregat, schallgedämmt	4,8 kW flüssigkeitsgekühlt, 2-Zylinder-Motor, mit Autostart

Warmwasserkapazität			
Temperatur (Celsius)	Liter/Stunde	Temperatur (Celsius)	Liter/Stunde
0-12°C	6000	20-32°C	6000
0-30°C	2589	20-37°C	4500
0-60°C	1316	20-60°C	1950
0-100°C	861	20-100°C	1084

**Der HydroHeater wird mit dem Lkw angeliefert.:**



# HW HydroHeater

Auch zum Auftauen vom Grund/Boden, mit einem extra Trommel geeignet.

Die Stadtreinigung von Bodø entschied sich nach hervorragenden Testergebnissen für HeatWork.

Der HW 3600 ist die unschlagbare Nr. 1 für das effektive Auftauen von Böden und zum Beheizen.

Die Leistungen der HeatWork-Maschinen beim Auftauen von Böden und beim Frostschutz sind auf dem Markt unübertroffen.

Zwei Schlauchkreise (zusätzliche Trommel) ermöglichen einen äußerst flexiblen Einsatz und die Optimierung des Auftauprozesses.

Der einfache Anschluss von Zusatzausrüstung erlaubt das Auftauen von Kabelgräben, Gruben, Sockeln und Bodenflächen sowie die Beheizung von Gebäuden, Hallen usw.



Die Pumpe mit 3900 l/h. Leistung und Betriebstemperatur von 100 C erlaubt ein optimales Auftauen.

Lesen Sie mehr unter:  
[www.heatwork.com](http://www.heatwork.com)





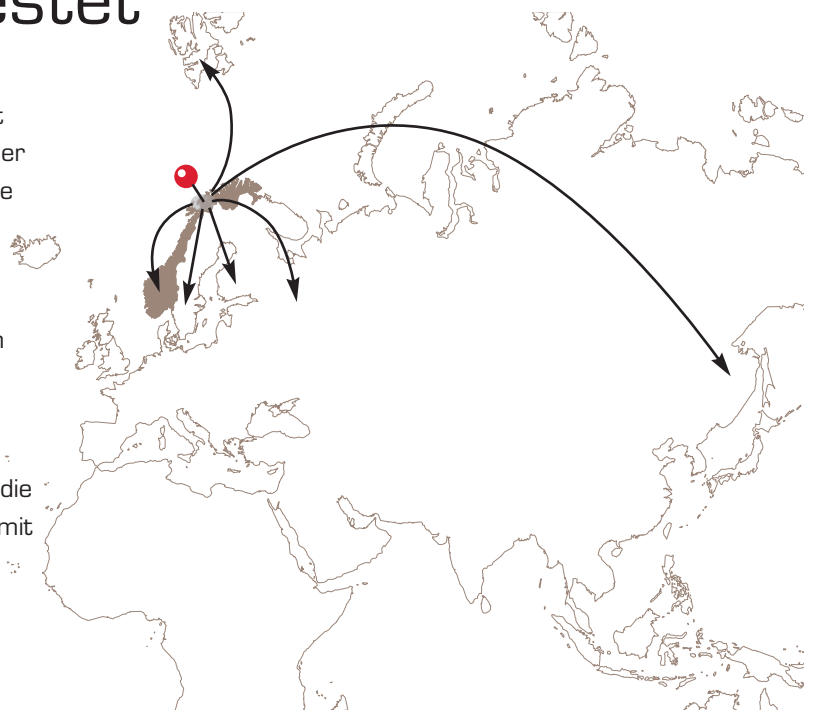
# Unter extremen Bedingungen entwickelt und getestet

HeatWork-Anlagen werden in Nordnorwegen entwickelt und hergestellt, jenseits des nördlichen Polarkreises. Hier nutzen wir die extremen Winterbedingungen, um unsere Produkte auf Herz und Nieren zu prüfen.

In diesem Umfeld entsteht mit Hilfe von fundierter Fachkompetenz und unserer ausgereiften, patentierten Technik unser hochwertiger Maschinenpark – zur Zufriedenheit unserer Kunden.

HeatWork bietet eine leistungsstarke Maschinenserie, die Wassertemperaturen von bis zu 100°C bereitstellt. Damit gehört HeatWork zu den führenden Unternehmen in diesem Technologiesektor, was sich auch auf unser intensives Engagement auf dem Gebiet der Forschung und Entwicklung zurückführen lässt.

Unsere zentral gelegene Fabrik in Narvik (Nordnorwegen) verfügt über eine effektive Logistik unter Einsatz von LKW, Bahn oder See- und Luftfracht.



*Standard für  
höchste Ansprüche!*

Produzent oder Händler



**HeatWork AS**  
POBox 113, 8502 Narvik, Norwegen  
Phone (+47) 76 96 58 90  
post@heatwork.com

Lesen Sie mehr unter: [www.heatwork.com](http://www.heatwork.com)