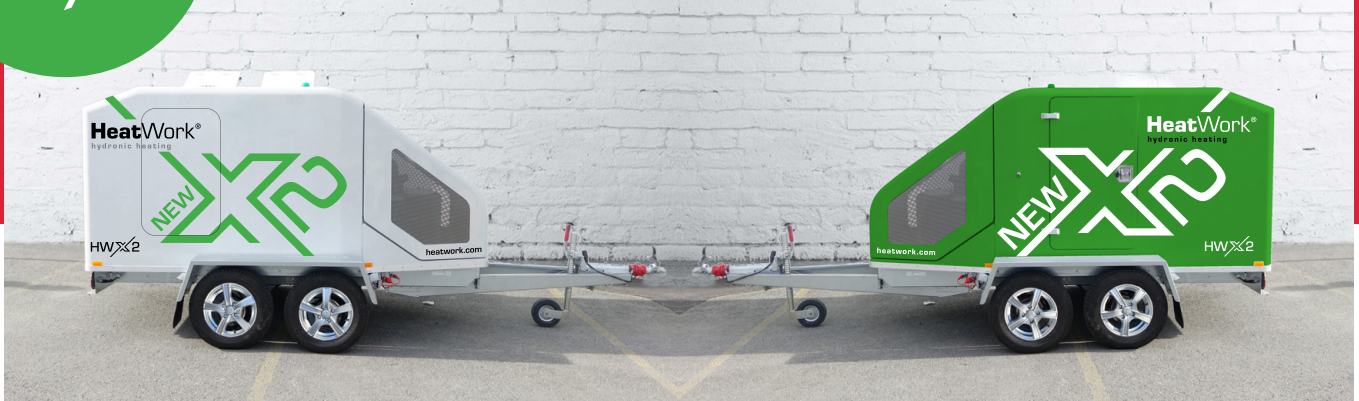


NEW!
HW X2

Double Power rakennusten lämmitykseen ja betonitöihin



HW X2 on uuden sukupolven liukuva vesikiertoinen yli 200 kW:n lämmitysyksikkö, joka tuottaa jopa 100°C vesikiertoista lämpöä 94%:n hyötysteella.

Yhdessä ainutlaatuisista vesikiertoista lämmitystekniikkaa käyttävän CliWi:n kanssa laite tarjoaa innovatiivisen lämmitysratkaisun rakennusalueelle.

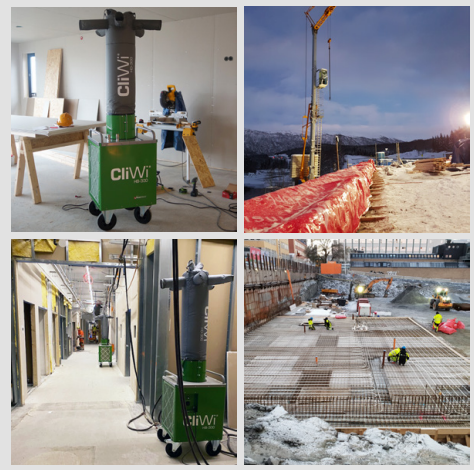
Mikä tekee HW X2 ainutlaatuisen?

- Laitteen kaksi erillistä sisäistä järjestelmää mahdollistavat usean työn suorittamisen samanaikaisesti
- Kaksi erillistä lämpötilavyöhykettä tekee laitteesta äärimmäisen joustavan
- Korkea pumpputeho – tehokampi kierto
- Käyttäjystävällinen – kaikki ohjaimet yhdessä paikassa
- Laitetta toimitetaan vesi- ja glykolijärjestelmällä



Käyttökohteet:

Rakennusten lämmitys/kuivaus
Rakennusalueiden ja esineiden lämpökäsittely
Betonityöt
Korjausrakentaminen



HW 103

103 kW

toimii jopa **8 CliWi**-yksikön kanssa

1150 kg
(ilman dieseliä ja generaattoria)

1600 kg
(dieselillä ja generaattorilla varustettuna)

lämmittää jopa
2500 m² rakennuksia

betonilaattaa
jopa **750 m²**

VS

HW X2

206 kW

toimii jopa **16 CliWi**-yksikön kanssa

1770 kg
(ilman dieseliä)

2130 kg
(dieselillä varustettuna)

lämmittää jopa
5000 m² rakennuksia

betonilaattaa
jopa **1500 m²**

CliWi – palkintoja niittänyt ratkaisu rakennusten lämmityksen, kuivauksen, lämpökäsittelyn, korjausrakentamisen ja muiden toimenpiteiden saralla.

- ✓ Kevyt paino, alhainen melutaso, korkea teho
- ✓ 100% ympäristöystävällinen
- ✓ Ei palo- tai räjähdysvaaraa
- ✓ Ihanteellisen ilman tasainen levitys



Asiakkaat jotka valitsevat HeatWork menetelmän

Asiakkaamme käyttävät järjestelmiämme, koska terveys, turvallisuus ja ympäristö ovat heille tärkeitä – edullisempiin kustannuksiin yhdistettynä.



HARSTADBYGG
ENTREPRENØR



PEAB
BJØRN BYGG



POB

Ota yhteyttä
saadaksesi lisätietoa



Jens Heinonen
tlf: +358 40 735 6669
jens@heatwork.com

Made in Narvik, Norway

