



# PRODUKT KATALOG

Kompleta värmelösningar



## Unik kompetens på vätskeburen teknik o

HeatWork är ett familjeföretag i Narvik som genom många års erfarenhet av bygg- och anläggningsbranschen utvecklat en stark kompetens på miljövänliga värmelösningar. Företaget är unikt eftersom vi både utvecklar, producerar och säljer våra lösningar från vår fabrik i Narvik. Med ett genuint fokus på kvalitet, design, prestanda och inte minst miljö har företaget patent på flera tekniker och skyddade varumärken.

Från att vara marknadsledande inom teletining, erbjuder vi nu ett komplett värmekoncept till våra kunder - vilket innebär allt från början till slut i ett bygg- och anläggningsprojekt, industri eller exotiska branscher som skadedjurskontroll. Tillförsel av värme för att säkerställa grundarbete / upptining, härdning av betong, olika byggvärme- och torklösningar, golvwärmesystem, avfuktning och annat. Våra mobila lösningar kan köras på alla tillgängliga energibärare, inklusive helelektrisk el och fjärrvärme - vilket ger användarna stor flexibilitet i det gröna skiftet.



## och värmelösningar

Bland HeatWorks kunder finns maskinentreprenörer, byggindustri, kommuner, fjärrvärmeföretag, uthyrningsföretag, skadedjursbolag, olje- och gasindustrin och många fler.

HeatWorks huvudkontor och fabrik finns i Narvik, Norge, med 3300 m<sup>2</sup> toppmoderna fabrikslokaler. HeatWork finns representerade i flera länder och har en kundportfölj som sträcker sig från Antarktis i söder till Svalbard i norr.

## Innehåll

3	HW-maskiner
8	Betong
10	Undercentraler
12	CIWi
14	CIWi Elektrisk
15	HW Container
16	Evakueringsfläktar
17	CIWi Avfuktare
18	HW Isoleringsmattor
19	HW Pressening
20	Tilläggsprodukter
22	HW Led-strålkastare
22	Slangvagn
23	Närhet till kunden

# HW-maskiner

Samma utrustning till  
en mängd uppgifter!



## Mobila värmeverk för användning året om - överallt!

Hjärtat i våra lösningar är HeatWorks mobila vätskeburna värmeteknik. Genom användning av patenterad teknik som energibärare i ett slutet system, löser man många olika uppgifter året om.

HeatWorks mobila värmeverk har en extremt hög verkningsgrad, upp till 94 %. Genom att enbart tillföra den nödvändiga energin uppnår man hög energieffektivitet och får därmed minimal miljöpåverkan. Temperaturen kan regleras mellan 0 och 100 grader, något som gör vår teknik unik.

Låg vikt och hög grad av mobilitet gör att utrustningen transporteras enkelt

Våra mobila lösningar kan köras på alla tillgängliga energibärare, inklusive helelektrisk el och fjärrvärme - vilket ger användarna stor flexibilitet i det gröna skiftet.

## ANVÄNDNINGSSOMRÅDEN

### Uptining och frostskydd:

- Vatten- och avloppsanläggningar
- Kabeldiken
- Sockel- och golvytor
- Tak och övertäckningar
- Is- och snöröjning
- Beläggningsytor
- Sandmassor, sättsand
- Omfyllningsmassor
- Rör

### Uppvärmning/ uttorkning:

- Byggvärme/tork
- Fjärrvärme
- Byggnader under uppförande
- Renovering
- Lager- och brukshallar
- Fuktskador
- Arbetstält/ event

### Härdning av betong/förvärmning:

- Grundyta för gjutning
- Tillförsel av värme vid härdning av betong
- Form- och betongarbete
- Hålskyddsprodukter
- Fjäll- och berggrum vid förankringsarbete



## HW 3600

---

Flaggskeppet och bästsäljaren HW3600!  
Mobilt värmeverk som är både enkelt och flexibelt. Utöver att vara marknadens mest effektiva teletiner, är den här maskinen utmärkt till uppgifter som frostskydd, härdning av betong, byggvärme, skadesanering och mycket mer. Total slanglängd 630 m. 3 slangkretsar á 210 m.

- 100 °C
- 103 kW
- 1860 kg



## HW 1800

---

En lillebror till HW 3600. Mobilt värmeverk som ger effektiv tining men som även kan användas för uppvärmning och betonghärdning. Total slanglängd 630 m. 2 slangkretsar á 315 m.

- 100 °C
- 70 kW
- 1680 kg



## HW MY 35

---

Fördelen med HW MY35 är att den är liten och lätt – och kraftfull! Den transporteras enkelt med helikopter, personbil, atv, traktor etc. Total slanglängd 210 m. 1 slangkrets.

- 100 °C
- 35 kW
- från 910 kg



## HW 103

En specialutvecklad maskin för byggvärme, byggtork, skadesanering och betongarbete. Stor kapacitet till små och stora värmeuppdrag. Ingen slangtrumma bakom maskinen, men möjlighet att ansluta till slangtrumma/vagn.

- 100 °C
- 103 kW
- från 1150 kg



## HW X2

Ett nytt mobilt värmeverk med över 200 kW. Maskinen har två separata värmekretsar och temperaturzoner. Tillför en stor mängd energi till en byggarbetsplats eller ett område där tillfälliga värmebehov finns. Kan värma byggnader upp till 5000 m<sup>2</sup> eller betongplattor upp till 1500 m<sup>2</sup>. Kan levereras både som vatten- och glykolsystem.

- 100 °C
- 206 kW
- från 1770 kg

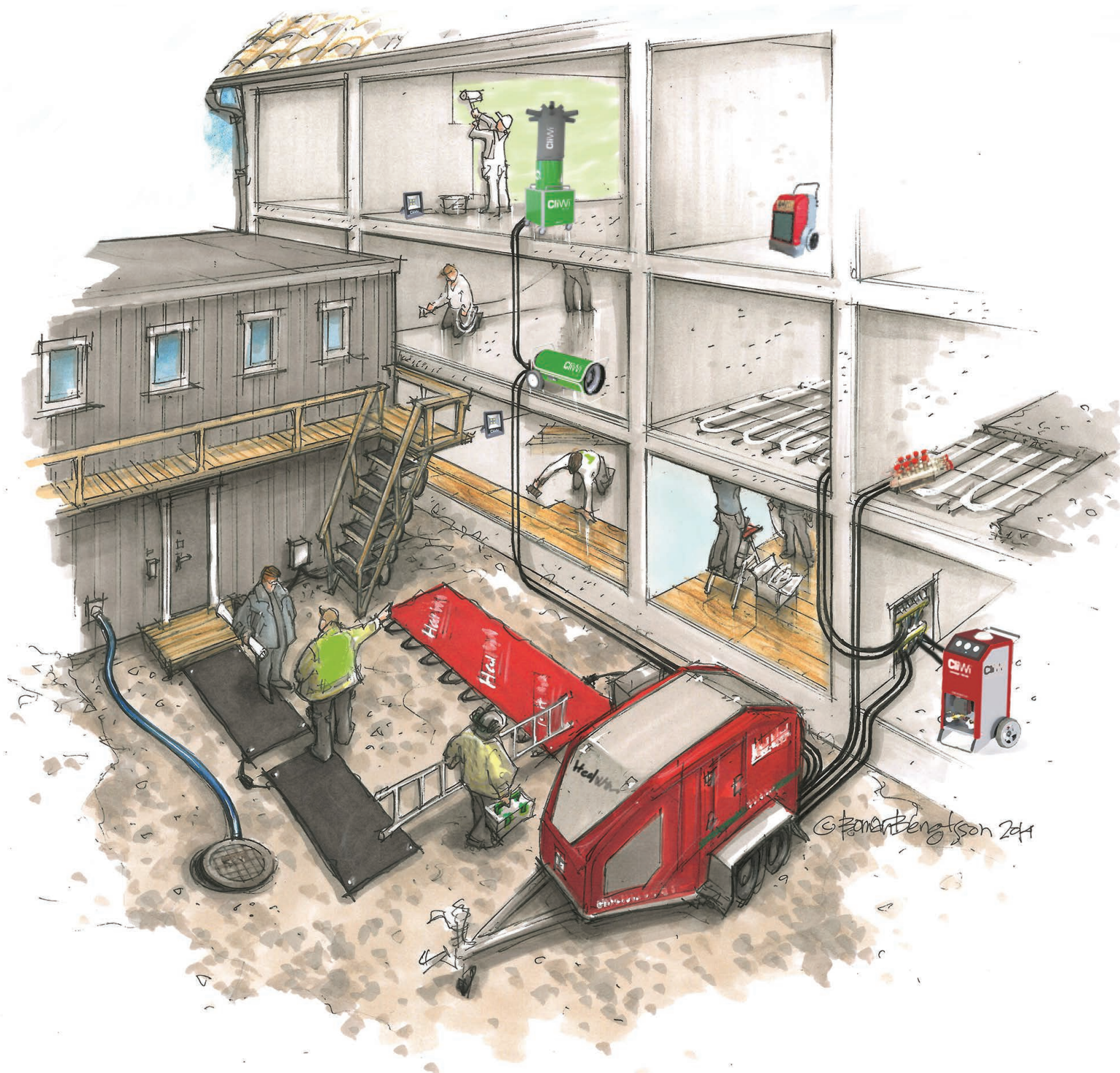


## NYHET MiniHeater MY9

Snart på markedet! Unik maskin til mindre oppgaver. Maskinen er bygget på et lukket system, som gjør den svært energieffektiv. 50m slangekrets med dryppfri hurtigkobling- Kommer både som 100% elektrisk og diesel/biodiesel variant.

- H: 87 cm
- L: 73 cm
- B: 70 cm
- Vekt: ca. 100 kg

# Samme utrustning till hela byggprocessen



Våre mobile løsninger kan kjøres på alle tilgjengelige energibærere

Stor fleksibilitet inn i det grønne skiftet

# Betong



Styrning av temperaturutvecklingen i betongen - kan vara avgörande för att kunna leverera kvalitet i betongarbetet!

HeatWorks mångsidiga vätskeburna teknik gör att du kan lägga till och distribuera energi i form av värme exakt där behovet finns + ha kontroll över härdningsprocessen.

Vid +5 grader ute ska härdningsåtgärder vidtas, tillförsel av värme.

**HeatWork PERT-rör** för ingjutning i betongkonstruktioner. När PERT-rören ansluts till en HeatWork-maskin kan man ställa in önskad temperatur på den cirkulerande vätskan. Möjligheten att tillföra värme i betongkonstruktionen gör att man säkerställer kvalitet och drift vid vintergjutning.

Den ingjutna rören kan dessutom användas för snö- och issmältning av konstruktionen.

Distribution Manifoil gör det enkelt att dra tillförselslangor från maskiner / undercentraler i byggnaden och ansluta till flera oberoende värmeslingor. Man kan anpassa slingorna efter behov.





## Stataiv HW PERT-rör

Stataiv for HW pert rør, 20mm

#4941



## Slang för tömning

Slange för tömning av HW-rör

#3878



## HDM4

Distribution Manifoil gör det enkelt att dra tillförselslangar från maskiner / undercentraler in i byggnaden

#manifoil



## HW PERT-rör

Rör för injutning. Ø16/20 mm.  
Levereras i låda med 200 m rör.

#2773



## OHP60

Temperaturskydd för att säkerställa rätt temperatur i betongstrukturen

#2714



## Skott

Skott HW Pert rör

#2774



## Övergång

Övergång 20mm x 1/2"rör

#2775



## Koppling m/kran

Koppling m/kran och luftnippel

#3877



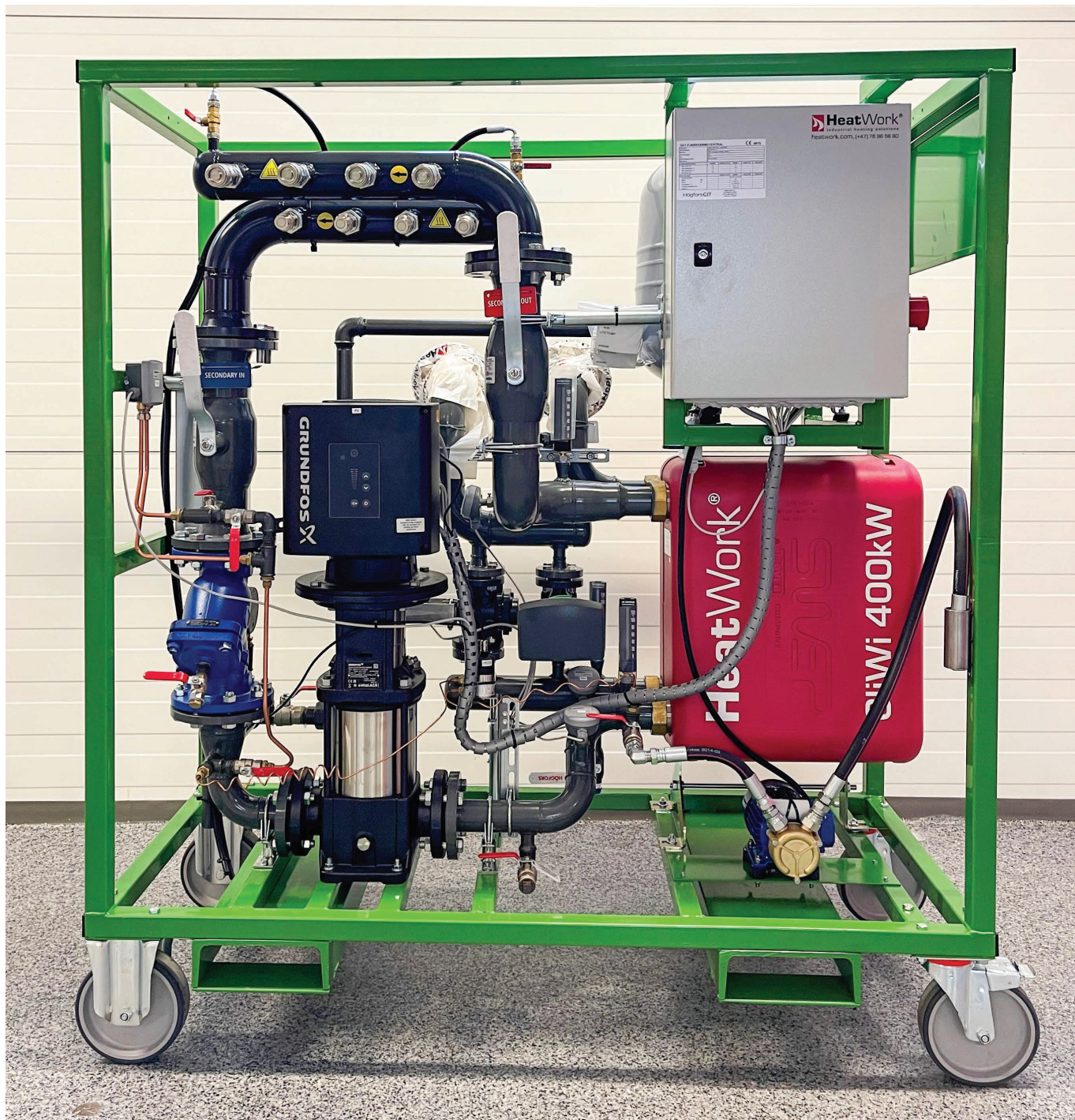
## Manometer

Manometer med anslutning

#3879

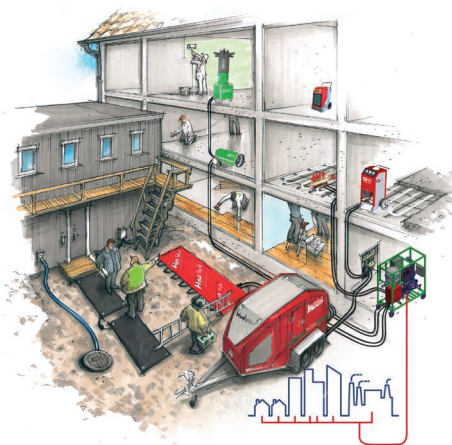
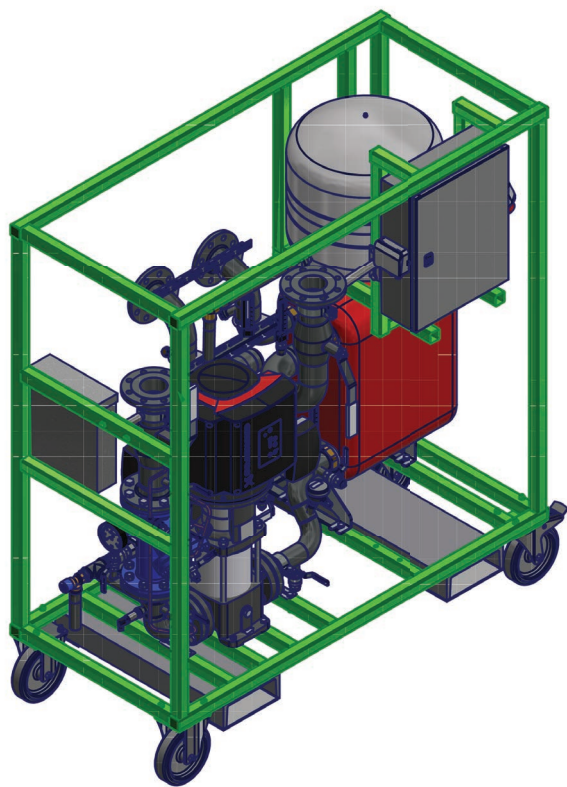
# Undercentraler

Undercentraler för tillfällig tillförsel av värme i byggprojekt



## ANVÄNDNINGSSOMRÅDEN

- Teletining
- Snösmältning och frostsskydd
- Betonghårdning och gjutning
- Byggvärme-/tork
- Golwärmedrift



## CliWi 400kW

Undercentral för användning av fjärrvärme i byggfasen. En mobil undercentral i solid konstruktion. Levereras på hjul för enkel förflyttning eller i container. Primärsidan ansluts med fläns. Den sekundära sidan är upprättad med enkel plug and play på alla anslutningar och med möjlighet till anpassningar.

Kan anslutas till CliWi, HeatWorks betonglösningar etc

- 400 kW
  - Pumpkapacitet 320 l/min
  - 454 kg / 550 kg\*
- \*färdig vätskefylld + fördelningsmanifolier

#6000-400



## CliWi 100kW

Flexibel och användarvänlig undercentral med bra kapacitet. Tillfällig drift av vattenburen golvvärme för torkning av betong innan du lägger golv / tillfällig drift av vattenburen golvvärme som byggvärme / varmt konsumtionsvatten

- 100 kW
- 75 kg
- L:700 B:660 H:1150

#6000

# CliWi Vätskeburen



- ✓ Låg vikt, låg ljudnivå, hög effekt
- ✓ 100 % miljövänlig
- ✓ Ingen brand-/explosionsrisk
- ✓ Perfekt för jämn luftbehandling

CliWi är en miljövänlig och effektiv värmelösning för byggvärme, byggtork och där det finns behov av tillfällig värme

## Få fossil- och utsläppsfria byggarbetsplatser med vätskeburen värme

CliWi är en innovativ värmeväxlarteknik, som utbyter energi på ett mer energieffektivt sätt än traditionella värmare. Lösningen bygger på ett slutet system som säkerställer hög effekt och en jämn värmefördelning. Den runda formen ger en snabb distribution av värme, vilket är en unik egenskap i dagens värmelösningar.

CliWi droppfria kopplingar och tunnare matningsslang. Utrustad med kraftig tystgående fläkt.

CliWi ansluts enkelt till en vätskeburen värmekälla, som fjärrvärme eller HeatWork-maskinerna.

## ANVÄNDNINGSSOMRÅDEN

- Byggvärme/tork
- Byggplatser
- Objekt/areal med behov av värme
- Skadesanering
- Skadedjurskontroll och mycket mer

## HC 300 - vätskeburen

---



### Värmekanon:

- Upp till 30 kW
- H x B x D: 452 x 434 x 923 mm
- Vikt: 38 kg

## HC 500 - vätskeburen

---



### Värmekanon:

- Upp till 55 kW
- H x B x D: 695 x 758 x 1232 mm
- Vikt: 89 kg

## HB 300 - vätskeburen

---



### Värmebox:

Förstavalet för byggvärme/tork!

Utrustad med kraftig tystgående fläkt och luftfördelar som ger en jämn spridning och värmen. Flera filteralternativ, G4 och F7 + ventilationsfilter.

- Upp till 30 kW
- H x B x D: 1210 x 552 x 613 mm
- Vikt: 55 kg

## HB 500 - vätskeburen

---



### Värmebox:

Förstavalet för byggvärme/tork!

Utrustad med kraftig tystgående fläkt och luftfördelar som ger en jämn spridning och värmen. Flera filteralternativ, G4 och F7.

- Upp till 55 kW
- H x B x D: 1521 x 716 x 714 mm
- Vikt: 109 kg

# CliWi Elektrisk



## 100 % elektrisk byggvärme!

Plug&Play. CliWi elektrisk har den smarta kombinationen av en tyst och kraftfull kanalfläkt och en rund design av element. Därmed passerar luft alla värmelement jämnt, utan internt motstånd. Det ger maximal temperaturluft och optimal spridning av luft i byggnaden. 30% högre temperaturökning än liknande produkter på marknaden - visar tester!



## HB300E

CliWi elektrisk har flera effektnivåer upp till 18 kW och är utrustad med digital termostat. Egendesignad textilfordelare som sprider luften 360 grader och kan hålla värmen en yta på ca. 400 m<sup>2</sup>. Flera filteralternativ, G4 och F7 samt ventilationsfilter.

- 230V (16A och 32A)
- 400V (32A)
- H x B x D: 1210 x 552 x 613 mm
- 57 kg

# HW Container



Bekväm containerlösning där du kan samla in produkter och utrustning för byggnadsuppvärmning eller betongarbete.

Kan enkelt placeras på byggsplatsen. Enkel att flytta nära projektet eller mellan olika projekt.

Dessutom blir produkterna ordentligt omhändertagna och man håller bra ordning på byggsplatsen.



# Evakueringsfläktar



## ø200 m/fläkt + värmväxlare

#6300

En liten smart värmväxlare med fläkt. Anslut till en vätskeburen värmekälla som fjärrvärme eller HeatWork-maskin.

- Diameter: 20 cm



## ø200

#6200

Effektiv och enkel tork- och evakueringsfläkt. Funktionella storlekar. Skyddsgaller på utblås och insug.

Två fläkthastigheter: Kraftig cirkulation eller evakuering av luft.

- Diameter: 20 cm



## ø300

#6400

Effektiv och enkel tork- och evakueringsfläkt. Funktionella storlekar. Skyddsgaller på utblås och insug.

Två fläkthastigheter: Kraftig cirkulation eller evakuering av luft.

- Diameter: 30 cm



# CliWi Avfuktare DH85L

#6181

Våra mobila CliWi DH 85 Lavfuktare är lätta att styra och kontrollera luftfuktigheten med en digital display.



- Effekt: 230V - 50Hz - 750 W
- Ström: 4,0 A
- Fukt borttagning: 50 l v. 27 °C/60 % RF, 85 l / dag (30 °C, 90 % RF)

- Vikt: 40,5 kg
- Mått: 50 x 55 x 89 cm
- Luftström: 500 m<sup>3</sup>/tim
- Temperaturområde, drift: 5 - 38 °C

## ANVÄNDNINGSSOMRÅDEN

---

- Skadesanering
- Uthyrningsföretag
- Byggtork
- Källare
- Torrlagring
- Livsmedelsindustri
- Tillverkningslokaler
- Industrierlokaler
- Arkivrum m.fl.

# HW Isoleringsmattor



Den ultimata vintermattan för professionellt och privat bruk, oavsett behov

**Utvecklad med stor isoleringseffekt, bra hållbarhet och lång livslängd. Kan användas flera gånger, även efter perforering. De har låg vikt och suger inte åt sig vatten.**

Med 3 eller 7 lager isolering, flera dimensioner och reflekterande aluminiumbeläggning uppnås en unik värmereflektion från strålningsvärmern från marken.

Vintermattorna är formade med förstärkta ytor för att kunna ge gedigen hållbarhet och flexibel användning. Stor isoleringsförmåga och reflekterande undersida gör att du behåller värmeenergin i marken som ska tinas / frostskyddas på ett unikt sätt.

Våra 3-lagers vintermattor är speciellt utvecklade för teletining och arbeten relaterat till sådana projekt. Vintermattorna i 7 lager är utvecklade för att kunna användas till allt från frostsäkring till tillfälligt frotskydd.

## ANVÄNDNINGSSOMRÅDEN

- Teletining
- Isolering av vatten- och avloppsrör
- Isolering av diken/byggorpar
- Frostsäkring av utgrävda områden
- Frostsäkring av ballastmaterial
- Övertäckning av betongarbeten
- Plåtväggar
- Frostsäkra byggmaterial
- Nygjutna betongdäck



---

#2273 1,2 x 6 m 3-lag

---

#2197 2 x 6 m 3-lag

---

#2196 2 x 12 m 3-lag

---

#2199 1,2 x 3 m 7-lag

---

#2198 1,2 x 6 m 7-lag

---

#6530 2 x 6 m 7-lag

---

#6512 1,2 x 3 m 5-lag kard-  
borre

---

#6507 Slangisolering  
Ø 110 mm - L = 3 m

## HW Pressening



Slitstark pressening med PVC-väv optimerar upptyningsprocessen när den används med HW-isoleringsmattor. Minimerar även värmeförlust vid tining.

### Andra användningsområden är:

- Skyddar mot väder och vind
- Tillför vikt på HW-isoleringsmattor
- Skydd på nygjutna betongdäck
- Täckning av formsättning
- Täckning av byggmaterial

---

#1006 5 x 7 m

---

#2179 1,5 x 7 m

---

#1007 2,5 x 12 m

---

#2180 2,5 x 7 m

---

#1011 3 x 4 m

# Tilläggsprodukter



## ClWi soppåsar

ClWi soppåse för uppsamling av grovskräp. Förhindrar spridning av damm och partiklar vid byggsanering och rivningsarbeten etc.

G3-standard EN 779:2012

Ø 305 mm L = 2 m

Ø 305 mm L =

#6512-10 M5 - Ø205 - L = 2 m

#6415-10 M5 - Ø305 - L = 2 m

#6220-10 M5 - Ø205 - L = 4 m

#6420-10 M5 - Ø305 - L = 4 m



## Luftfördelare HD300/HD500

ClWi luftfördelare är utformad så att när fläkten startas blåser luftfördelaren upp och fördelar värmen optimalt i rummet/byggnaden.

Passar ClWi HB300 / HB500

#HD300 / HD500



## Luftslangar

ClWi luftslang för evakuering av luft. Flexibel och i solid PVC-vinyl med spännband. ClWi luftslang kan skjutas ihop vid behov. Levereras med fastmonterade ringar för upphängning. Levereras i påse.

Levereras i 7,5 meters längd.

Ø30: som passar ClWi HB/HC300 och evakueringsfläkt ø300

#2724



## Formsydd maskinkåpa

Formsydd och solid maskinkåpa.

Skyddar mot sol, regn, snö m.m. UV-behandlad och slitstark polyester.

Säkerhetsband med klämmor.

Levereras med förvaringsväska.

#3299 3600/1800/103/X2

#3297 MY 35



## Filter HB300/HB300E

---

Panelfilter/filterkassetter G4 och F7. Filtrerar damm och partiklar på byggplatsen. Enkelt att byta.  
Passar CliWi HB300 och HB300E.

- Mått: 430 x 594 x 45 mm
- Levereras: 10 st/paket

#7223-06-02-2 G4

#7223-06-02-3 F7



## Filter HB500

---

Panelfilter/filterkassetter G4 och F7. Filtrerar damm och partiklar på byggplatsen. Enkelt att byta.  
Passar CliWi HB500.

- Mått: 594 x 594 x 45 mm
- Levereras: 10 st/paket

#7222-06-02-2 G4

#7222-06-02-3 F7



## Filter HC300

---

Filter til Heat Cannon, HC300.  
Filtrerar grovt damm och partiklar

#7231-06 HB300



## Ventilationsfilter

---

Ventilationsfilter som samlar mycket damm på byggplatsen. Filtrerar fina partiklar. Det här filtret tillhör filterkassett som kan levereras med CliWi.

Passar CliWi HB300 och HB300E.

#7231-06-06-6 G4

#7231-06-06-7 F7



## Filterbox

---

Filterbox / kassett som ytterligare produkt til CliWi

#7231-06 HB300

## HW Led-strålkas-

### Strålkastare LED 150 Watt #5093

LED-strålkastare som ger bra och kraftig arbetsbelysning. Stående, hängande och väggmonterad. Kan även fästas på mast på HeatWork-maskinen.

- 24000 lumen



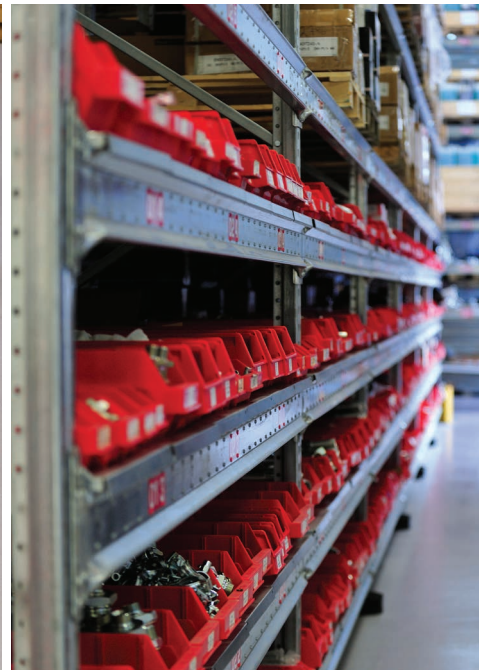
## Slangvagn

### CLiWi W90

CLIWI W90

Praktisk slangvagn. Tillägsprodukt till HW103/HWX2/CLiWi. Det finns plats för 2 slangvagnar bakom HW103.





# Närhet till kunden

Vi har stort fokus på närhet till kund, service och kvalitet

Narvik är det perfekta navet, både för våra leverantörer och kunder över hela världen. Här har vi vår fabrik med komplett reservdelslager och produktion. Liksom våra produkter lägger vi stor vikt vid kvalitet och tillgänglighet i vår service- och eftermarknadsutrustning.

Vår fabrik har hela tiden ett komplett lager av originalreservdelar och förbrukningsvaror.

Vi bistår våra kunder med råd, lösningar och leveranser – även från våra avdelningar i Trondheim och Oslo. HeatWork är etablerat med dotterföretag i Sverige och Finland.

2022 är året vi möter kunder digitalt – längre och i större utsträckning än tidigare! Vi digitaliserar maskiner och utrustning vilket kommer att ge en helt unik insikt och kontroll för användarna. Tillgång till information och data ger flexibilitet och förutsägbarhet i det dagliga arbetet, på projekt och värmeuppdrag runt omkring.



# Våra avdelningar

## • VÅRA SERVICEPLATS-

### Norge

Alta  
Narvik  
Mosjøen  
Verdal  
Stjørdal  
Klett  
Molde  
Tynset  
Otta  
Årdal  
Hamar  
Kløfta  
Oslo  
Ski / Holstad  
Haugesund  
Larvik  
Klepp  
Varhaug  
Kristiansand

### Sverige

Gällivare  
Skellefteå  
Stockholm  
Umeå  
Karlstad  
Tranås  
Göteborg

### Finland

Rovaniemi  
Oulu  
Jyväskylä  
Tampere  
Helsinki

